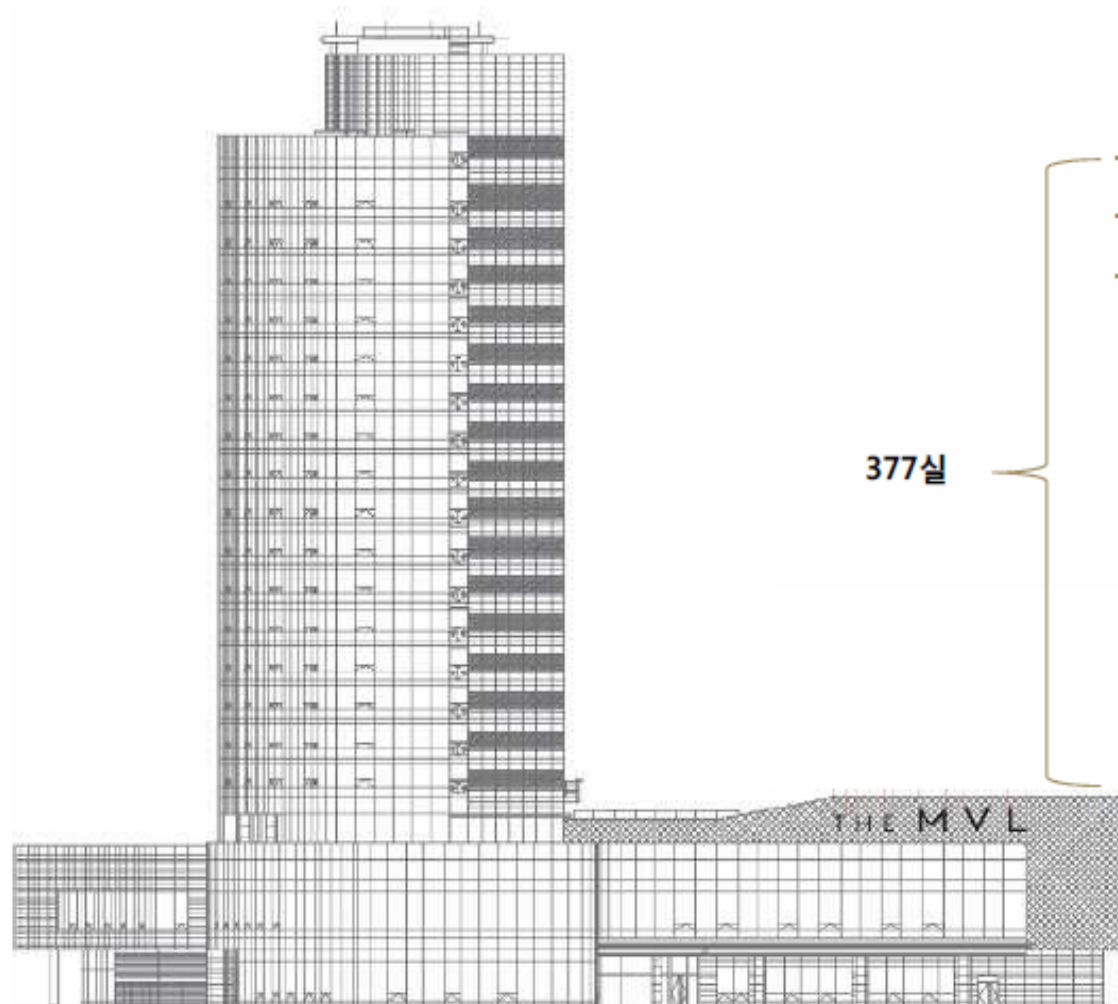


K I N T E X M O D E L H O T E L
K I N T E X

성공적인 세미나 대명 리조트와 함께합니다.



[20F] Korean Suite

[19F] Ambassador Suite, Presidential Suite

Rooms

Standard	Superior	Deluxe
객실수(실)	311	32
층	4F~20F	4F~19F
Suite	Junior	Executive
객실수(실)	16	15
층	4F~19F	4F~18F

Fitness Club [Pool, Gym, Sauna]

Cucina M, Grand Ballroom

IL Lago, Zhulin, IRIS, Lily, Calla, Daisy

History

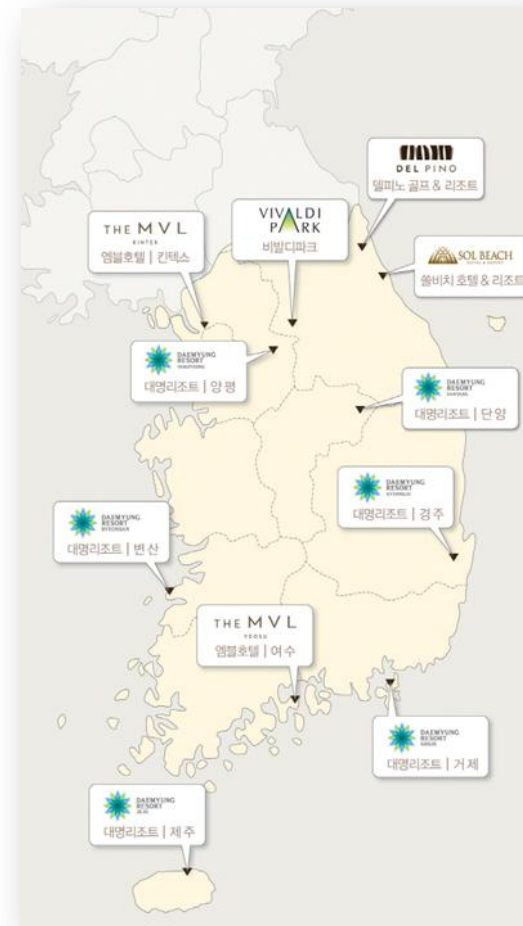
- 1979 대명건설 창업(창립기념일 2월 7일)
- 1987 대명레저산업 설립
- 1990 대명리조트 설악 개관
- 1992 대명리조트 양평 개관
- 1994 비발디파크 개관
- 2002 대명리조트 단양 개관
- 2005 비발디파크 C.C. 오픈
- 2006 대명리조트 경주 개관/비발디파크 오션월드 오픈
- 2007 쓸비치 호텔&리조트 개관, 대명리조트 제주 개관
대명리조트 변산 개관
- 2009 비발디파크 소노펠리체 개관
- 2012 THE MVL YEOSU 개관
- 2013 THE MVL KINTEX 개관
대명리조트 제주 추가 오픈
대명리조트 거제 오픈

Brand



Resort

구 분	객실수
델피노 골프&리조트	1,080실
대명리조트 양평	198실
비발디파크	2,546실
대명리조트 단양	847실
대명리조트 경주	417실
쓸비치 호텔&리조트	503실
대명리조트 제주	390실
대명리조트 변산	504실
엠블호텔 여수	311실
엠블호텔 킨텍스	377실
대명리조트 거제	517실
대명리조트 삼척	(예정)
계	7,690실



1. 객실

가. 객실 수 및 구성



객실타입		객실수	침대타입
패밀리	슈페리어	311	룸1,욕실1
	디럭스	32	
스위트	주니어스위트	16	룸1,욕실1
	EX스위트	15	
	엠베더서스위트	1	룸1,거실1,욕실2
	코리안스위트	1	룸1,거실1,욕실1
	프레지덴셜스위트	1	룸2,거실1,욕실2
총 계		377	

구 분	패밀리타입
객실 비품	생수,티백,개인금고,전기포트,TV,미니바냉장고,드라이기,구둣주걱,옷솔,슈샤인크로스
욕실 비품	비누,샴푸,샤워젤,샤워캡,바디스폰지,머리빗

2. 부대시설

가 1-1. 연회장 현황

구 분	좌 석				위 치	면적(가로/세로/높이/Baton 길이)	재 원			
	BANQUET	THEATER	CLASS	RECEPTION			마이크		연단	빔
							유 선	무 선		
GBR	420석	700석	2명: 286석 3명: 429석	500석	2F	721㎡ (26m / 28.1m / 7.2m / 정면 12m, 측면 8m)	20	10	3	전면3 측면2
GBR 1	150석	412석	2명: 156석 3명: 234석	250석	2F	721㎡ (13m / 26m / 7.2m / 8m)			1	전면3 측면1
GBR 2	150석	412석	2명: 156석 3명: 234석	250석	2F	721㎡ (13m / 26m / 7.2m / 8m)			1	1
JBR(IRIS)	200석	425석	2명: 156석 3명: 234석	200석	1F	378㎡ (14.6m / 23.5m / 3.9m / 정면 7.8m, 측면 7m)			2	전면1 후면1
JBR(IRIS)1	80석	200석	2명: 48,60,84석 3명: 72,90,126석	100석	1F	378㎡ (14.6m / 9.7m / 3.9m / 정면 7.8m, 측면 7m)			1	1
JBR(IRIS)2	80석	125석	2명: 48,60,84석 3명: 72,90,126석	100석	1F	378㎡ (14.6m / 9.6m / 3.9m / 정면 7.8m, 측면 7m)			1	1
LILY	20석, 최대30석	빔사용 : 39석 빔 미사용 : 78석	빔사용: 22석 빔 미사용: 30석	-	1F	58㎡ (6.9m / 7.4m / 3.4m / 5m)	-	-	1	1
CALLA	20석, 최대30석	빔사용 : 39석 빔 미사용 : 78석	빔사용: 22석 빔 미사용: 30석	-	1F	58㎡ (6.9m / 7.4m / 3.4m / 5m)	-	-	1	1
DAISY	20석, 최대30석	빔사용 : 39석 빔 미사용 : 78석	빔사용: 22석 빔 미사용: 30석	-	1F	58㎡ (6.9m / 7.4m / 3.4m / 5m)	-	-	1	1

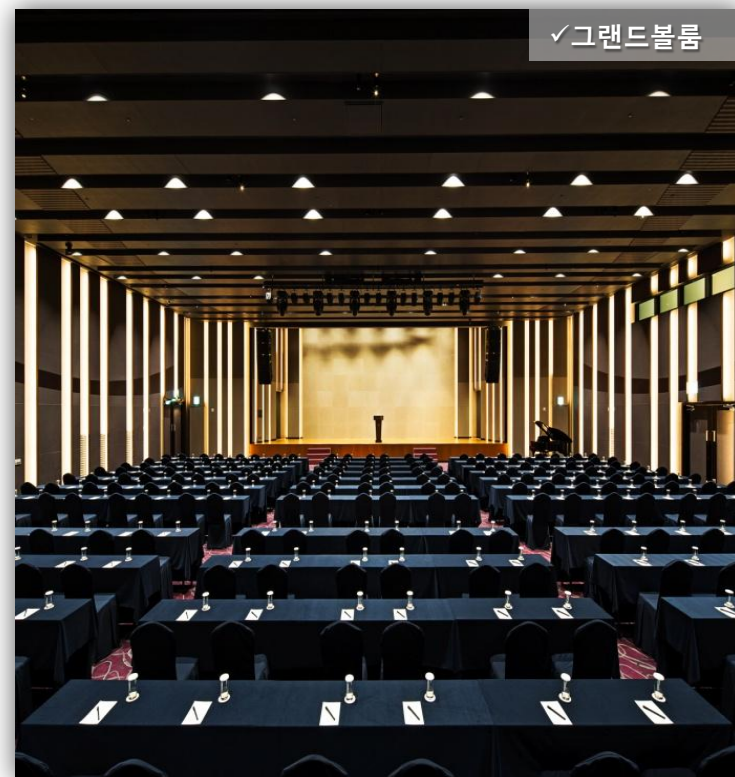
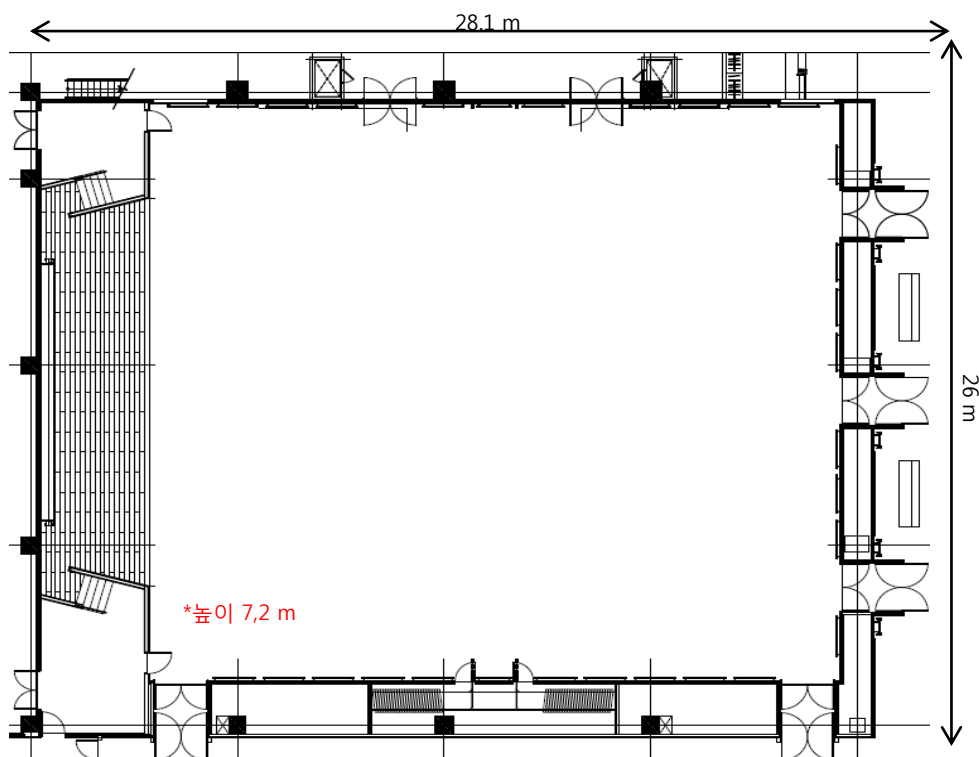
현장상황에 따라 변동 될 수 있습니다.

*이동식 빔 프로젝터 1EA (현장협의 후 사용가능)

2. 부대시설

가 1-2. 연회장 도면 [그랜드볼룸]

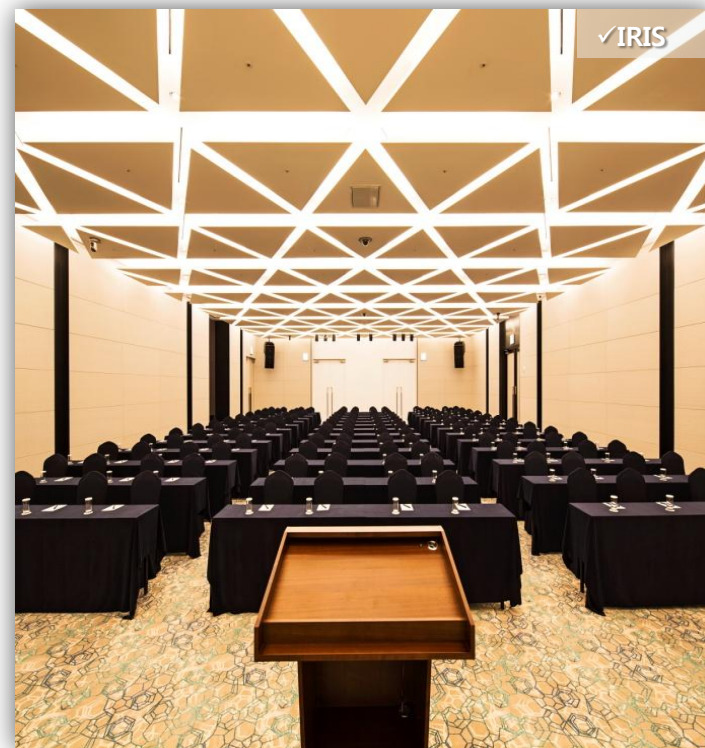
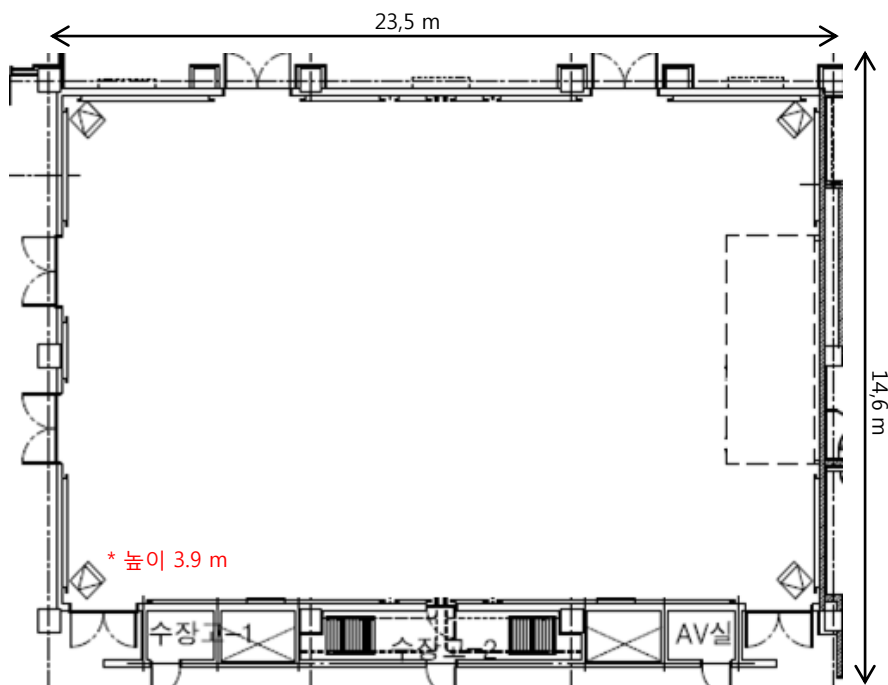
구 분	좌 석				위 치	면적(가로/세로/높이/Baton 길이)	재 원			
	BANQUET	THEATER	CLASS	RECEPTION			마이크		연단	빔
							유 선	무 선		
GBR	490석	700석	2명: 286석 3명: 429석	500석	2F	721m ² (26m / 28.1m / 7.2m / 정면 12m, 측면 8m)	5	5	2	전면3 측면2
GBR 1	180석	412석	2명: 156석 3명: 234석	250석	2F	721m ² (13m / 26m / 7.2m / 8m)			1	전면3 측면1
GBR 2	180석	412석	2명: 156석 3명: 234석	250석	2F	721m ² (13m / 26m / 7.2m / 8m)			1	측면1



2. 부대시설

가 1-2. 연회장 도면 [IRIS]

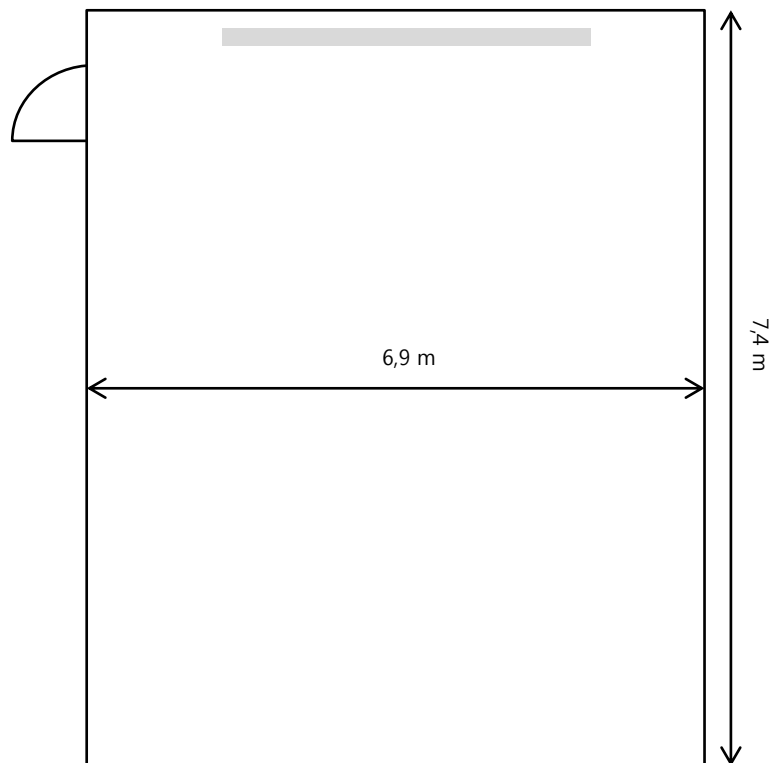
구 분	좌 석				위 치	면적(가로/세로/높이/Baton 길이)	재 원			
	BANQUET	THEATER	CLASS	RECEPTION			마이크		연단	빔
							유 선	무 선		
JBR(IRIS)	200석	425석	2명: 156석 3명: 234석	200석	1F	378m ² (14.6m / 23.5m / 3.9m / 정면 7.8m, 측면 7m)	3	3	1	2
JBR(IRIS)1	80석	200석	2명: 48,60,84석 3명: 72,90,126석	100석	1F	378m ² (14.6m / 9.7m / 3.9m / 정면 7.8m, 측면 7m)			1	1
JBR(IRIS)2	80석	125석	2명: 48,60,84석 3명: 72,90,126석	100석	1F	378m ² (14.6m / 9.6m / 3.9m / 정면 7.8m, 측면 7m)			1	1



2. 부대시설

가 1-2. 연회장 도면 [LILY]

구 분	좌 석				위 치	면적(가로/세로/높이/Baton 길이)	재 원			
	BANQUET	THEATER	CLASS	RECEPTION			마이크		연단	빔
							유 선	무 선		
LILY	20석, 최대30석	빔사용 : 39석 빔 미사용 : 78석	빔사용: 22석 빔 미사용: 30석	-	1F	58m ² (6.9m / 7.4m / 3.4m / 5m)	-	-	1	1
CALLA	20석, 최대30석	빔사용 : 39석 빔 미사용 : 78석	빔사용: 22석 빔 미사용: 30석	-	1F	58m ² (6.9m / 7.4m / 3.4m / 5m)	-	-	1	1
DAISY	20석, 최대30석	빔사용 : 39석 빔 미사용 : 78석	빔사용: 22석 빔 미사용: 30석	-	1F	58m ² (6.9m / 7.4m / 3.4m / 5m)	-	-	1	1



2. 부대시설

나 . 식당



High-quality 라이브 쿠킹 스테이션과 정통 광동요리를 즐기실 수 있으며,
다양한 메뉴구성과 신선한 재료만으로 준비한 요리를 즐기실 수 있습니다.



업장명	구 분	인 원	위 치
쿠치나M	뷔페	244	2F
죽림	중식당	116	1F
일라고	로비라운지&바	88	1F
델리	베이커리&와인	-	1F

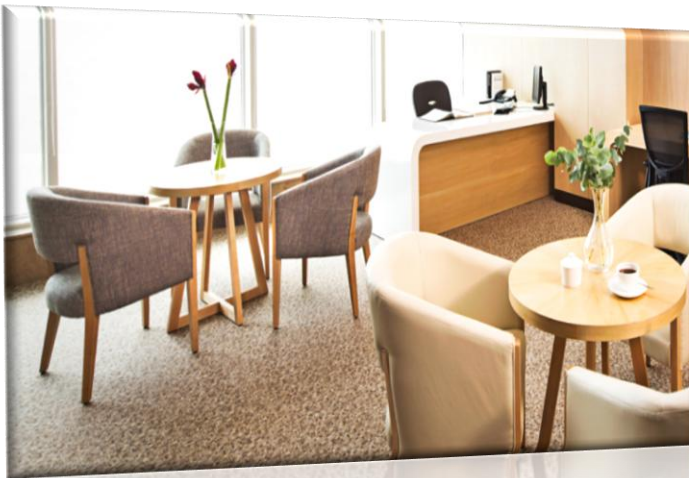
2. 부대시설

나. 부대업장



엠블호텔의 부대시설은 최고의 시설로 호텔 내부에서 휴식과 비즈니스 모드를 해결할 수 있습니다.

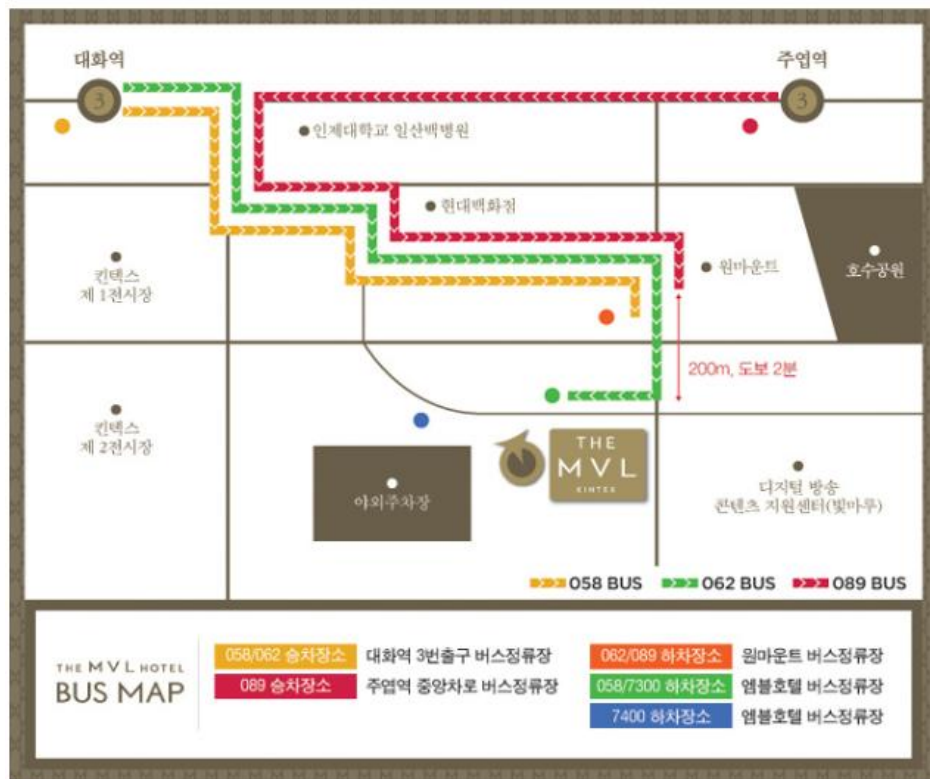
여유로운 휴식과 건강까지 생각하는 힐링공간입니다.



구 분	위 치	구 분	위 치
야외수영장	3F	사우나	3F
휘트니스	3F	비즈니스센터	1F

2. 오시는 길

가. 약도



지하철

지하철 3호선 대화역 하차

- [도보] 2번 출구 꺾소요시간 : 25분
- [버스] 3번 출구(058, 062) 꺾소요시간 : 5~10분

지하철 3호선 주업역 하차

- [도보] 3번 출구 꺾소요시간 : 15분
- [버스] 1번 출구(089) 꺾소요시간 : 10분

일반버스

강남	9700	80~100분
서울역/광화문/신촌	770, 72, 1000, 2000, 707, 8880, M7106	50~80분
영등포	870, 1500, 9707	65~90분
김포공항	56, 150	30~50분
인천터미널	3000	85~100분
성남/분당	8109	80~100분
군포/금정	8407	120분