

D A E M Y U N G   R E S O R T  
Y O E S U



성공적인 세미나 대명 리조트와 함께합니다.



## The MVL YEOSU Story.

대한민국 최남단지역 남해안에 위치하여 남해안 중심 관문으로  
발돋움 할 MVL Hotel YEOSU

고객님들이 꿈꾸던 바다로의 여행, 푸른 바다를 배경으로  
유혹하는 그 곳!

대한민국 남해안 미항 여수에 병풍처럼 펼쳐진 다도해를  
상상해 보셨나요?

그곳에 가면 이 세상에서 가장 아름다운 사랑과 가장 가치  
있는 선물이 있고, 편안한 휴식이 있으며 가장 눈부신  
추억이 있습니다. 엠블호텔에서는 고객님 한 분, 한 분의  
고귀한 삶을 아름답게 비춰 드리하고자 합니다.



고객의 가장 가치 있는 삶이 머무는 공간

단순한 여유와 휴식을 위한 공간을 넘어 다양한 라이프 스타일을 제공하는 고품격 라이프 스타일 호텔로서 고객 한 분, 한 분의 삶을 아름답게 비춰 드리하고자 하는 소망을 담았습니다.

## History

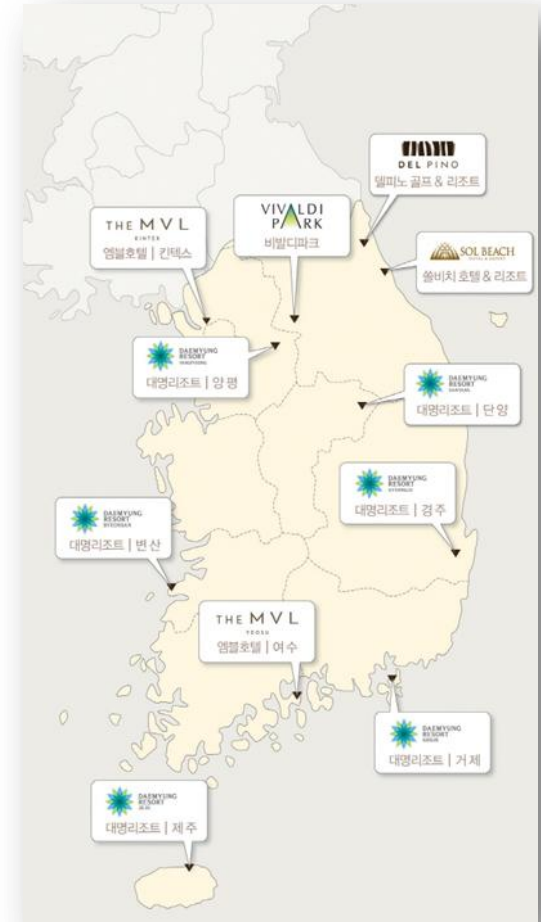
- 1979 대명건설 창업(창립기념일 2월 7일)
- 1987 대명레저산업 설립
- 1990 대명리조트 설악 개관
- 1992 대명리조트 양평 개관
- 1994 비발디파크 개관
- 2002 대명리조트 단양 개관
- 2005 비발디파크 C.C. 오픈
- 2006 대명리조트 경주 개관/비발디파크 오션월드 오픈
- 2007 쓸비치 호텔&리조트 개관, 대명리조트 제주 개관  
대명리조트 변산 개관
- 2009 비발디파크 소노펠리체 개관
- 2012 THE MVL YEOSU 개관
- 2013 THE MVL KINTEX 개관  
대명리조트 제주 추가 오픈  
대명리조트 거제 오픈

## Brand



## Resort

구 분	객실수
델피노 골프&리조트	1,080실
대명리조트 양평	198실
비발디파크	2,546실
대명리조트 단양	847실
대명리조트 경주	417실
쓸비치 호텔&리조트	503실
대명리조트 제주	390실
대명리조트 변산	504실
엠블호텔 여수	311실
엠블호텔 킨텍스	377실
대명리조트 거제	517실
대명리조트 삼척	(예정)
계	7,690실



## 1. 객실

### 가. 객실 수 및 구성



객실	객실 타입	객실 수	구 성
패밀리	슈페리어	172	룸, 욕실
	디럭스	30	
	패밀리에스위트	48	룸, 거실, 욕실
스위트	타워스위트	44	
	EX스위트	3	룸1, 거실, 욕실2
	코너스위트	6	
	오션스위트	3	룸3, 거실, 욕실2
	MVL스위트	3	룸3, 거실, 욕실3
	프레지덴셜스위트	2	룸2, 거실, 욕실2, 화장실
총 계		311	

구 분	패밀리 타입
객실 비품	생수, 티백, 개인 금고, 전기포트, TV, 미니바냉장고, 드라이기, 구둣주걱, 옷솔, 슈샤인크로스
욕실 비품	비누, 샴푸, 샤워젤, 바디로션, 샤워캡, 바디스폰지, 머리빗

## 2. 부대시설

### 가 1-1. 연회장 현황

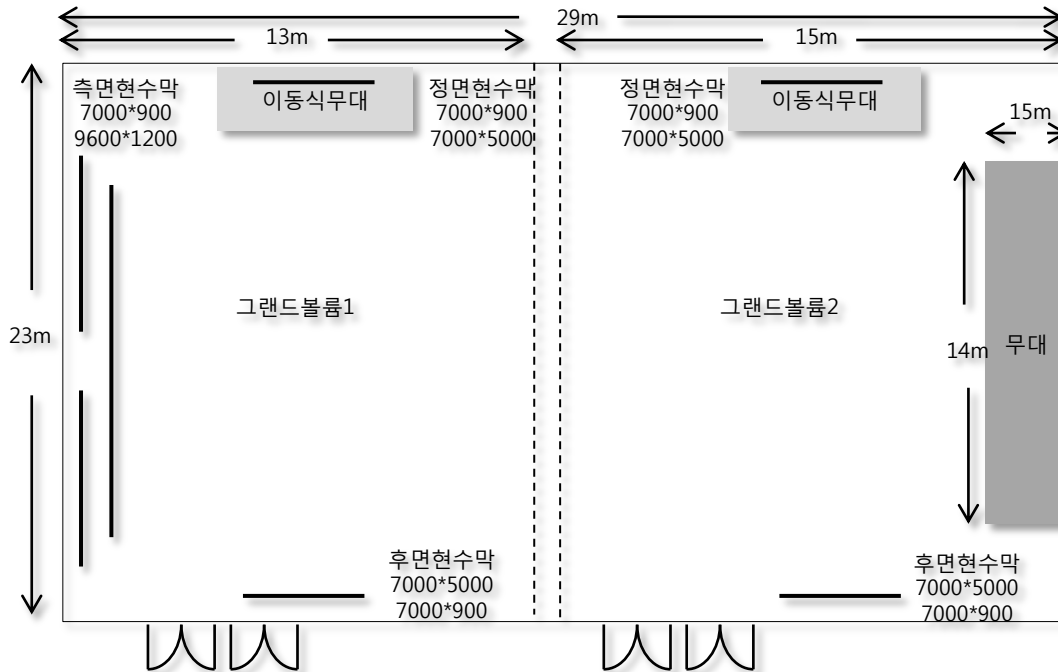
구 분	연회장	스쿨식	극장식	라운드	위치	강의장 사이즈				재원				
						면 적 (평)	가 로	세 로	현수막	마이크		연단		빔
										유선	무선	大	小	
대연회장	그랜드볼룸	500	680	480	1F	254	23	29	9600*1200	2	2	1	1	3
	그랜드볼룸1	300	380	240		132	23	15	9600*1200	2	2	1	1	3
	그랜드볼룸2	150	150	180		92	12.8	23	7000*900	2	2	1	1	1
중연회장	에어로스	220	350	240	5F	136	17	29	5000*600	2	2	1	1	1
	에어로스1	130	200	150		79	15	17	5000*600	2	2	1	1	1
	에어로스2	90	150	90		57	15	12	4400*600	2	2	1	1	1
소연회장	보레아스	30	50	30	2F	23	7.2	8	4000*600	2	2	1	-	1
	노토스	40	80	40		34	7.2	11	4000*600	2	2	-	1	1
	제피로스	50	90	50		36	9.5	13.4	5000*600	2	2	-	1	1

\*현장 상황에 따라 변동될 수 있습니다.

## 2. 부대시설

가 1-2. 연회장 도면 [그랜드볼룸]

구 분	연회장	스쿨식	극장식	라운드	위치	강의장 사이즈				재원				
						면 적 (평)	가 로	세 로	현수막	마이크		연단		빔
										유선	무선	大	小	
대연회장	그랜드볼룸	500	680	480	1F	254	23	29	9600*1200	2	2	1	1	3
	그랜드볼룸1	300	380	240		132	23	15	9600*1200	2	2	1	1	3
	그랜드볼룸2	150	150	180		92	12.8	23	7000*900	2	2	1	1	1

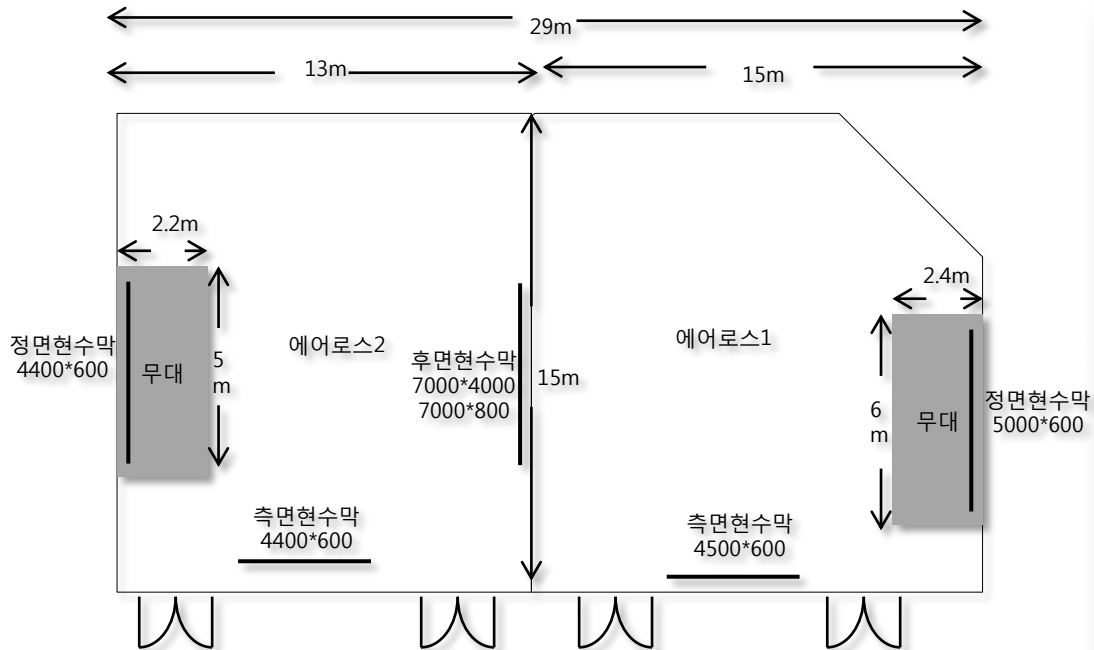




## 2. 부대시설

가 1-2. 연회장 도면 [에어로스]

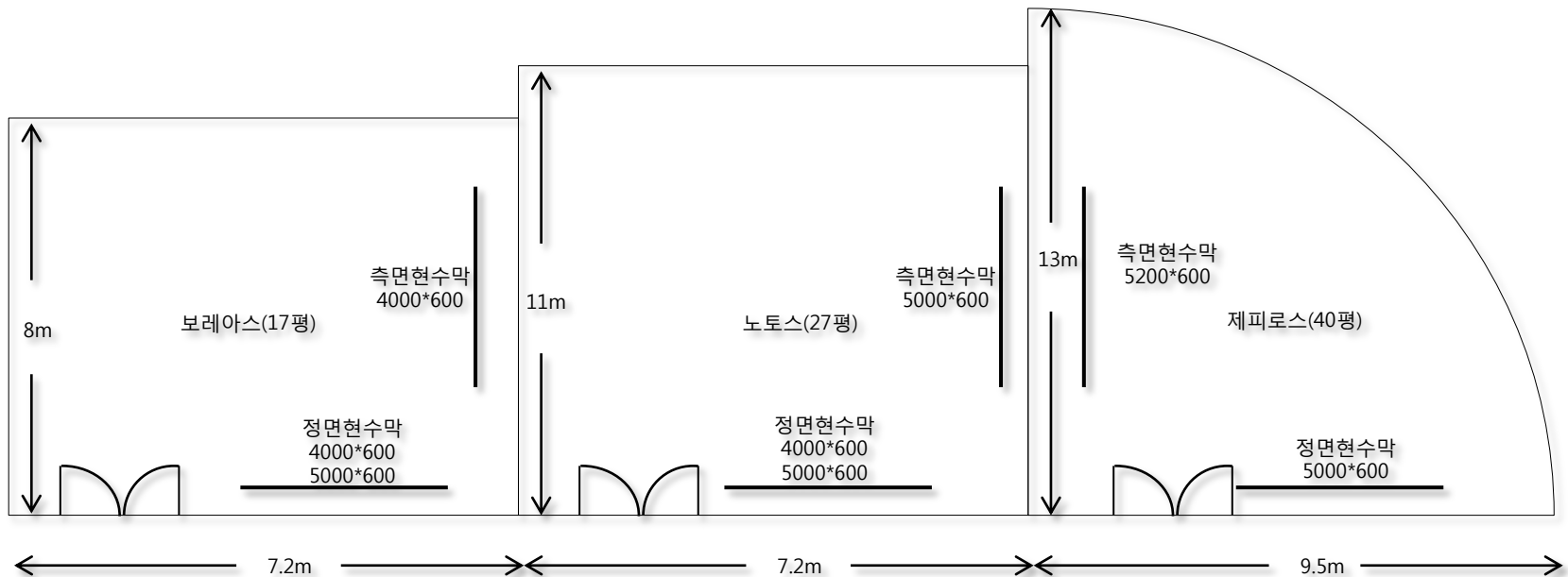
구 분	연회장	스쿨식	극장식	라운드	위치	강의장 사이즈				재원				
						면 적 (평)	가 로	세 로	현수막	마이크		연단		빔
										유선	무선	大	小	
중연회장	에어로스	250	180	350	5F	136	17	29	5000*600	2	2	1	1	1
	에어로스1	210	270	180		79	15	17	5000*600	2	2	1	1	1
	에어로스2	130	160	110		57	15	12	4400*600	2	2	1	1	1



## 2. 부대시설

가 1-2. 연회장 도면 [보레아스],[노토스].[제피로스]

구 분	연회장	스쿨식	극장식	라운드	위치	강의장 사이즈				재원				
						면 적 (평)	가 로	세 로	현수막	마이크		연단		빔
										유선	무선	大	小	
소연회장	보레아스	30	50	30	2F	23	7.2	8	4000*600	2	2	1	-	1
	노토스	40	80	40		34	7.2	11	4000*600	2	2	-	1	1
	제피로스	50	90	50		36	9.5	13.4	5000*600	2	2	-	1	1





## 2. 부대시설

가 1-2. 연회장 도면 [보레아스],[노토스],[제피로스]

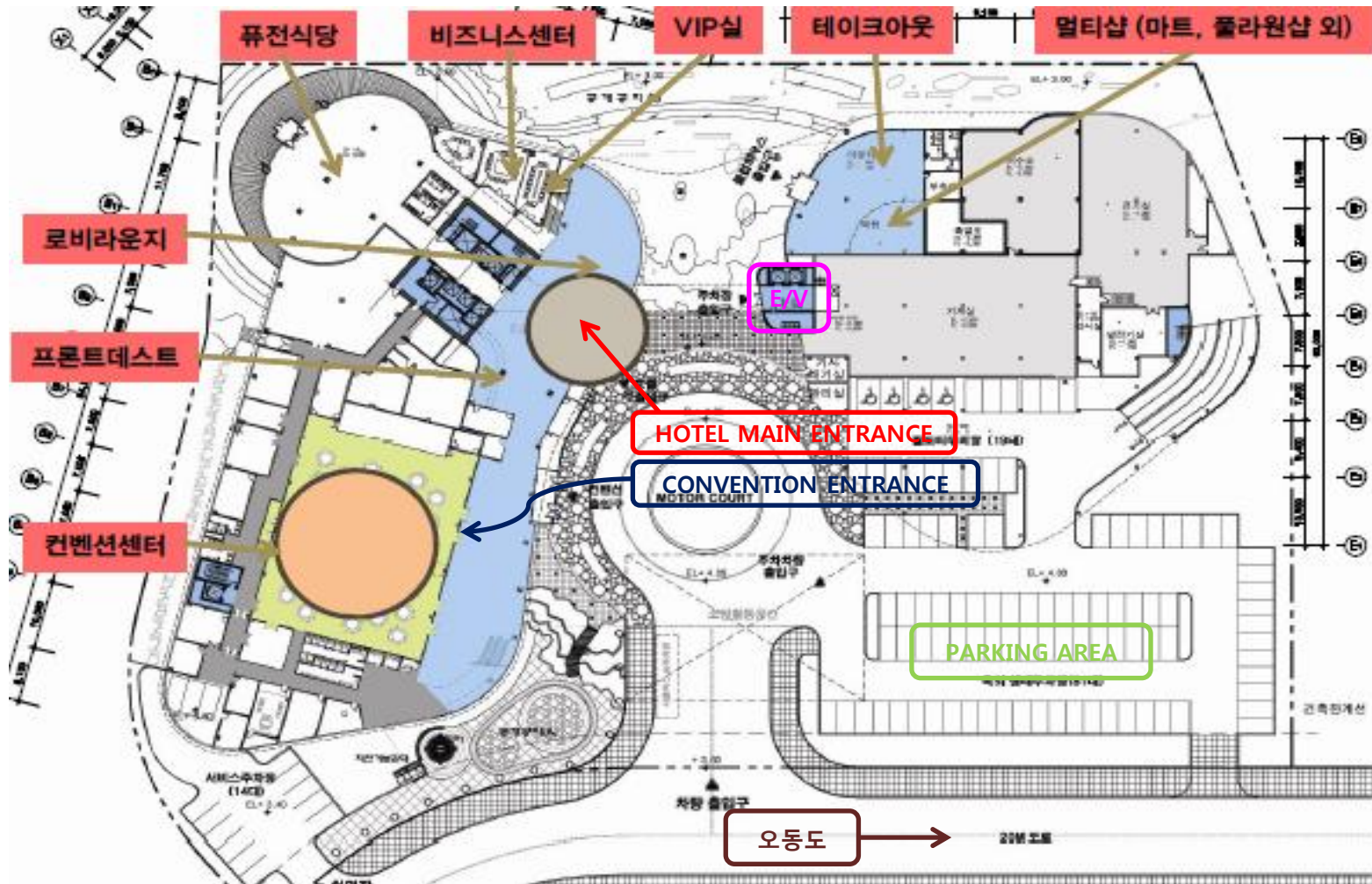


• FITNESS CENTER

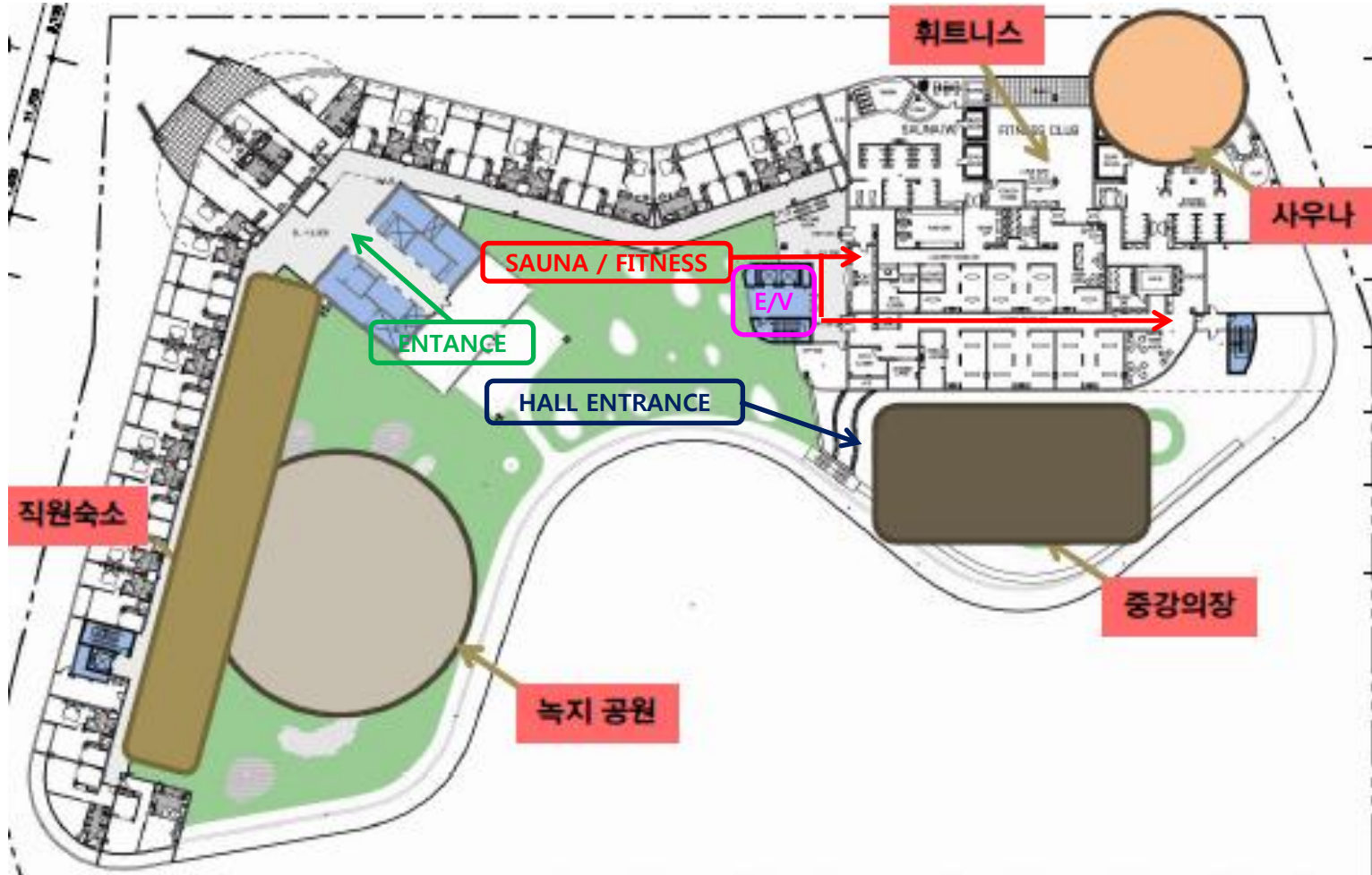




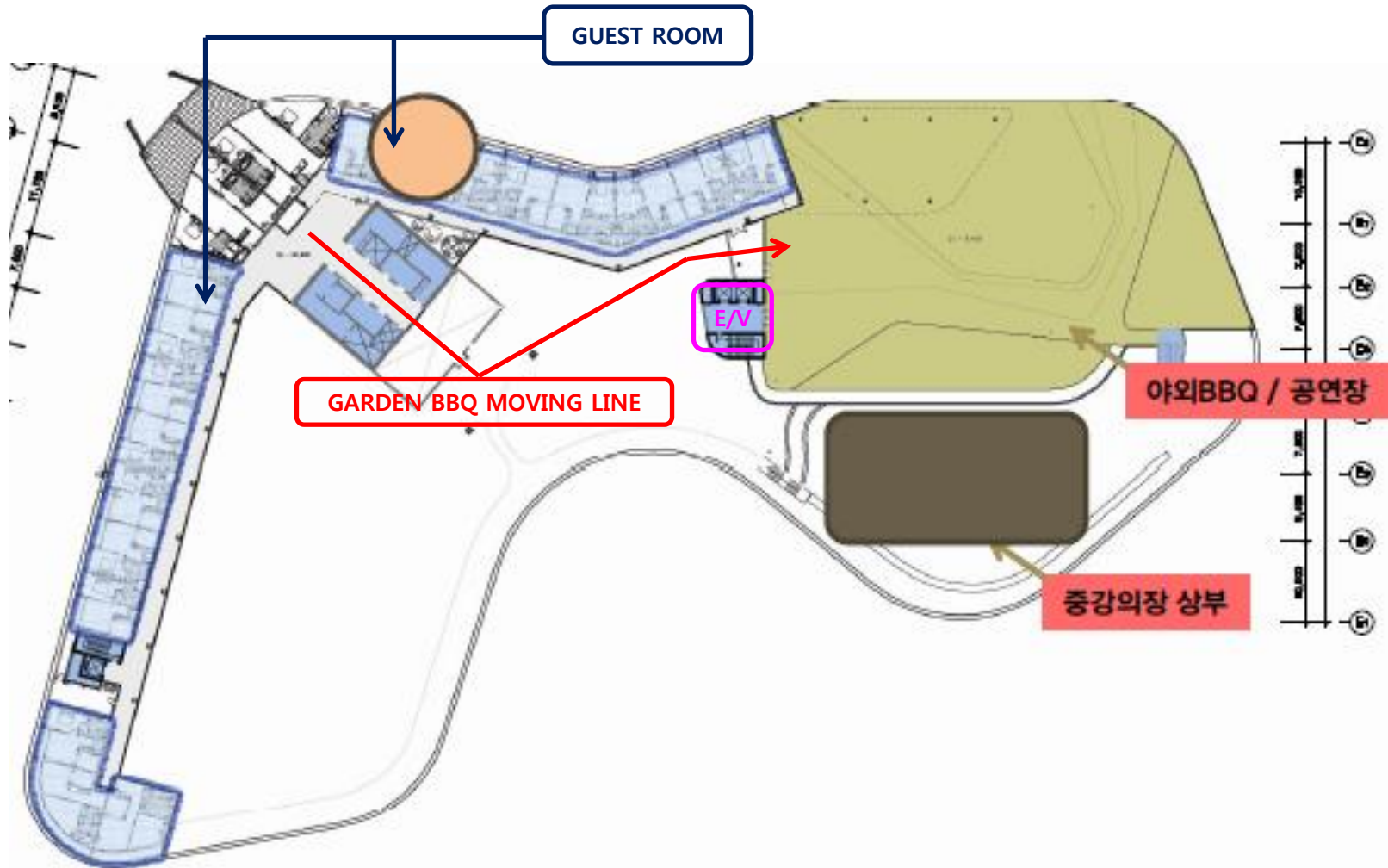
• 1F 평면도



• 5F 평면도



• 6F 평면도





## 2. 부대시설

### 나 . 식당가



주방장이 엄선한 남도의 특색 있는 프로모션 메뉴와 신선한 재료만으로 준비한 오리엔탈 퓨전요리가 준비 되어있습니다.

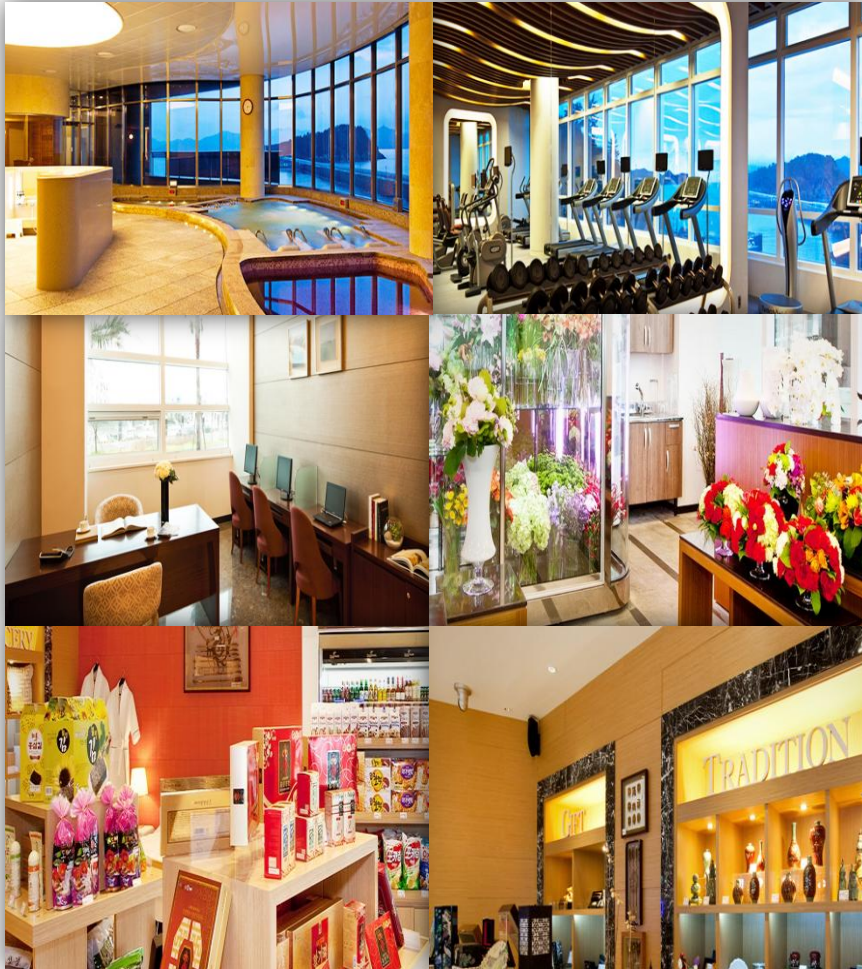


업장명	구 분	수용인원	위 치
마레첼로	스카이라운지	82	26F
아드리아	퓨전식당	160	1F
에스프레자	로비라운지	52	1F
타볼라타볼라	야외가든	250	피트니스동 6F
카페 인디고	테이크아웃커피	-	피트니스동 1F



## 2. 부대시설

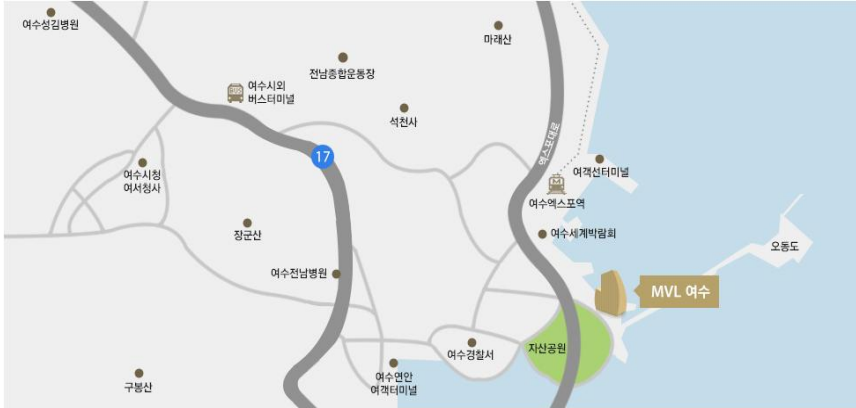
다 . 부대업장



구분	운영시간	문 의	위 치
피트니스클럽 [사우나]	06:00 ~ 22:00	061-660-5800	피트니스동 5F
피트니스클럽 [체런장]	6:30 ~ 21:30	061-660-5800	피트니스동 5F
라플로야	10:00 ~ 18:00	061-660-5888	피트니스동 1F
굿앤굿스	주중 7:30 ~ 22:00 금 7:30 ~ 23:00 토 7:30 ~ 24:00	064-780-5063	피트니스동 1F

### 3. 오시는 길

가.1-1 약도



주소 : 전남 여주시 오동도로 111

전화번호 : 061-660-5800

#### 승용차

서울 ●●●●● 여수	서울시청 출발 기준 약 3시간 55분 서울 > 천안JC > 논산JC > 익산JC > 완주JC > 동순천IC > 여수
대전 ●●●●● 여수	대전시청 출발 기준 약 2시간 40분 대전 > 익산JC > 완주JC > 동순천IC > 여수
광주 ●●●●● 여수	광주시청 출발 기준 약 1시간 20분 서광주 > 순천IC > 여수
부산 ●●●●● 여수	부산시청 출발 기준 약 2시간 10분 부산 > 냉정JC > 진주JC > 옥곡IC > 여수
목포 ●●●●● 여수	목포시청 출발 기준 약 1시간 30분 목포 > 함평JC > 해룡JC > 여수

#### 고속버스

수도권 ●●●●● 여수	약 4시간 40분
광주권 ●●●●● 여수	약 1시간 50분
부산권 ●●●●● 여수	약 3시간 10분
전주권 ●●●●● 여수	약 3시간 30분
목포권 ●●●●● 여수	약 3시간

여주시외버스터미널 ●●●●● 엠블호텔 여수

버스 약 15분 소요 시내버스 333번 탑승 > 오동도입구 하차  
택시 약 10분 소요 요금 약₩4,000

## 3. 오시는 길

가 .1-2 약도

## KTX

수도권 ..... 여수      약 3시간 40분

대전권 ..... 여수      약 2시간 40분

전주권 ..... 여수      약 1시간 30분

여수 엑스포역 ..... 엠블호텔 여수

버스 약 15분 소요      “오동도 방면” 정류장에서 333번, 2번 버스타승 &gt; 오동도입구 하차

택시 약 10분 소요      요금 약₩3,000

## 항공

서울 ..... 여수      약 55분

제주 ..... 여수      약 45분

여수 공항 ..... 엠블호텔 여수

버스 시내버스 31,32,33,34,35번 또는 공항버스 탑승 > 여수 시외버스터미널 하차 >  
333번 시내버스 환승 > 오동도 입구 하차  
/ 또는 시외버스 터미널에서 택시로 이동

택시 약 30분 소요      요금 약₩20,000



## 4. 주변 관광지



### 항일암

- 위치 전남 여주시 돌산을 올림리 산7
- 전화번호 061-644-4742 (항일암 주지 원문 합장)
- 입장료 2,000원
- 특징 우리나라에서 손 꼽히는 해맞이 일출 명소. 거북이 등처럼 갈라진 금오산 바위들과 바다로 향하는 거북이의 모습

### 돌산공원

- 위치 여주시 돌산을 우두리 산1
- 전화번호 061-690-2342

### 국동유람선

- 위치 여주시 돌산을 우두리 813-9
- 전화번호 061-644-2000
- 입장료 17,000원

### 아쿠아리움 (여수 아쿠아 플래닛)

- 위치 전라남도 여주시 수정동 350-77번지 아쿠아플라넷 여수
- 전화번호 061-660-1111
- 홈페이지 <http://www.aquaplanet.co.kr/yeosu/index.jsp>
- 입장료 20,500원(성인)

### 여수 국가 산업단지 전망대

- 위치 여주시 화치동 산 183-4
- 전화번호 061-690-2036



## 4. 주변 관광지



### 향일암 일출제

🕒 **기간** 매년 12월 31일 ~ 1월 1일

📍 **위치** 돌산읍 흘림리 임포마을

📖 **내용** 이를 그대로 '해를 향한 암자'로 남해의 수평선을 달구며 떠오르는 일출을 바라볼 수 있는 곳이다. 암자로 가는 해안도로의 경치가 아름답고, 암자 주변은 동백 나무와 금오산의 기암 괴석이 절경을 이루고 있다.



### 영취산 진달래 축제

🕒 **기간** 매년 4월 초

📍 **위치** 중흥동 영취산 일원

📖 **내용** 여수 반도의 주산인 영취산에 진달래가 만발하는 매년 4월 초에 열린다. 사진 촬영 대회, 진달래 아가씨 선발대회, 향토 음식 축제 등의 프로그램이 진행된다.



### 여수 거북선 축제

🕒 **기간** 매년 5월 3일 ~ 6일

📍 **위치** 이순신 광장 및 시내 일원

📖 **내용** 충무공의 영정을 모시는 영거 행렬과 거북선, 판옥선 행렬 등 각종 가장 행렬과 웅졸 다리기, 현천 소동대 놀이 등 여수 지역의 전통 문화 행사가 펼쳐진다. 매년 5월 3일에 축제가 열리는데 이는 이순신 장군이 거북선을 이끌고 여수에서 출전한 날을 기념하기 위한 것이다.



### 국제 청소년 축제

🕒 **기간** 매년 7월 중

📍 **위치** 진남체육공원 일원

📖 **내용** 청소년들의 건강한 국제 교류와 문화 활동, 지역문화 활성화를 위해 개최되는 국제 축제로 국제 청소년 교류 캠프, 댄스 경연대회 등 각종 체험, 전시 프로그램이 펼쳐진다.



### 거문도 백도 은빛 바다 축제

🕒 **기간** 매년 8월 중

📍 **위치** 삼산면 거문리 일원

📖 **내용** 천혜의 자연보고, 남도의 끝자락 거문도와 신비의 섬 백도의 절경을 자랑하는 섬 문화 및 지역 특산품을 알리기 위한 축제이다.

