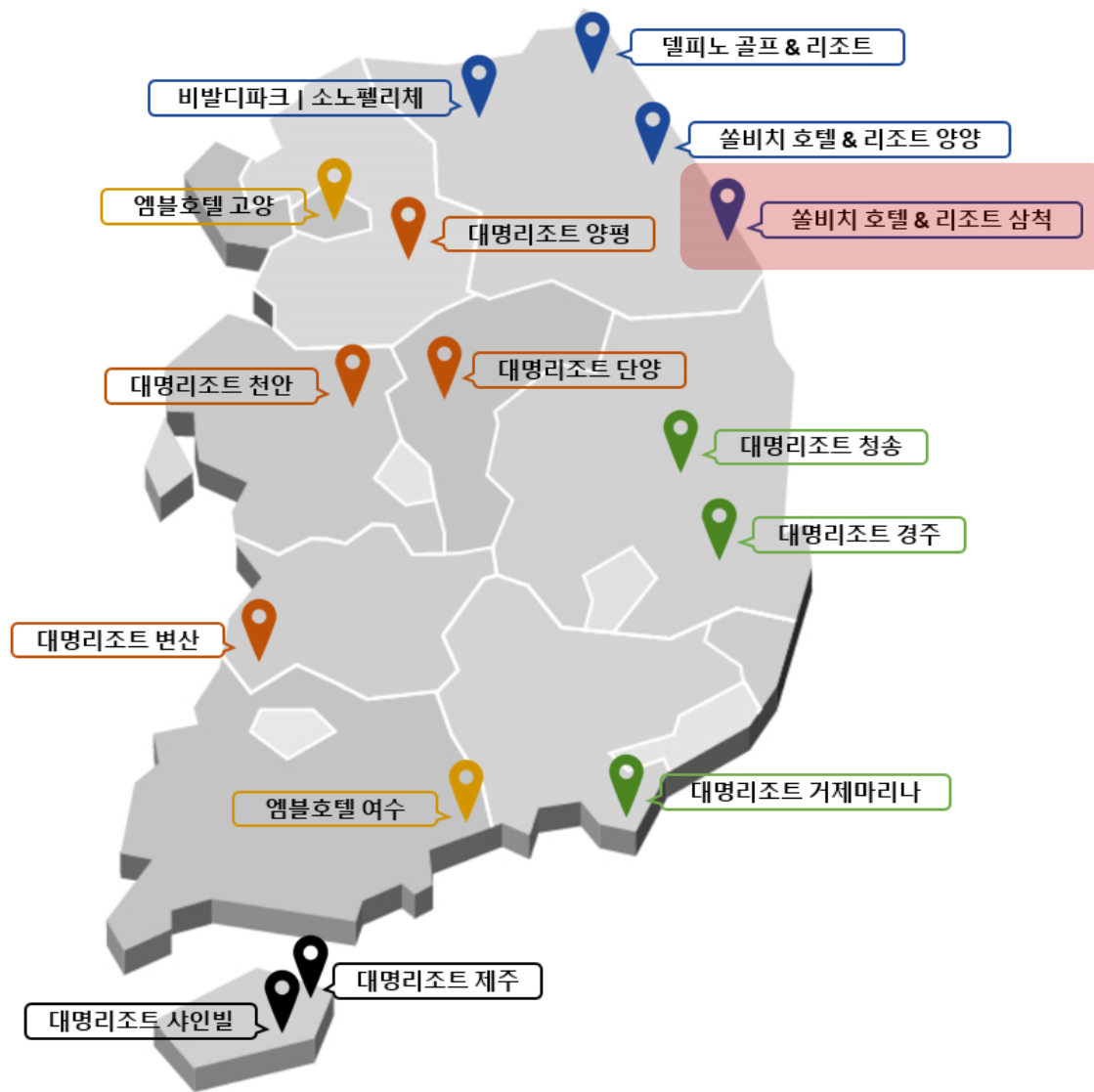


Sol Beach Samcheok

썰비치 호텔&리조트 삼척

이사부 사자공원과 삼척해변을 거느린 자리에 남다른 가치로 빛어낸 새로운 휴식의 세상
썰비치 호텔&리조트 삼척이 감탄사를 자아내는 고품격 서비스로 당신을 초대합니다

최대수용인원	3,000명
주소	강원도 삼척시 수로부인길 453





눈을 감아도 지워지지 않을 최고의 공간
산토리니의 하늘
쏟비치 삼척

단체행사 가이드북

썰비치 삼척

특미노 뒀코

- ▶ 객실
- ▶ 세미나실
- ▶ 식사
- ▶ 부대시설
- ▶ 기타

객실

세미나실

식사

부대시설

기타

RESORT

	타입	실내구성
리조트	패밀리 (4인)_100객실	침실1, 거실, 욕실
	스위트 (5인)_350객실	침실2, 거실, 욕실2
	실버스위트(6인)_12객실	침실2, 거실, 욕실2
노블리안	골드스위트(7인)_18객실	침실2, 거실, 욕실3
	로얄스위트(8인)_12객실	침실3, 거실, 욕실3, 월풀
	슈페리어_187객실	원룸, 욕실
호텔	슈페리어 산토리니_17객실	원룸, 욕실
	스위트 오션_10객실	침실1, 거실, 욕실1
	스위트 산토리니_2객실	침실1, 거실, 욕실1



객실

세미나실

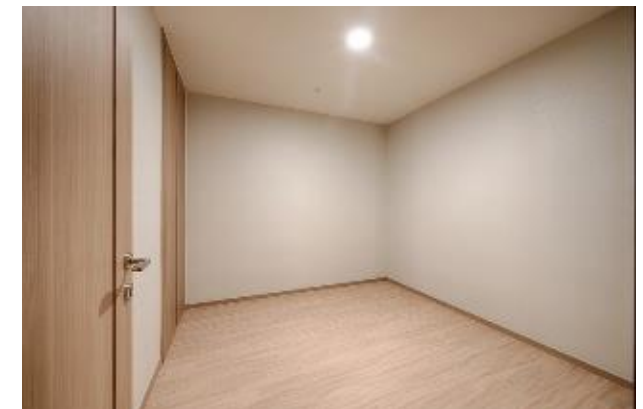
식사

부대시설

기타

RESORT

	타입	실내구성
리조트	패밀리 (4인)_100객실	침실1, 거실, 욕실
	스위트 (5인)_350객실	침실2, 거실, 욕실2
노블리안	실버스위트(6인)_12객실	침실2, 거실, 욕실2
	골드스위트(7인)_18객실	침실2, 거실, 욕실3
	로얄스위트(8인)_12객실	침실3, 거실, 욕실3, 월풀
호텔	슈페리어_187객실	원룸, 욕실
	슈페리어 산토리니_17객실	원룸, 욕실
	스위트 오션_10객실	침실1, 거실, 욕실1
	스위트 산토리니_2객실	침실1, 거실, 욕실1



객실

세미나실

식사

부대시설

기타

NOBLIAN

	타입	실내구성
리조트	패밀리 (4인)_100객실	침실1, 거실, 욕실
	스위트 (5인)_350객실	침실2, 거실, 욕실2
노블리안	실버스위트(6인)_12객실	침실2, 거실, 욕실2
	골드스위트(7인)_18객실	침실2, 거실, 욕실3
	로얄스위트(8인)_12객실	침실3, 거실, 욕실3, 월풀
호텔	슈페리어_187객실	원룸, 욕실
	슈페리어 산토리니_17객실	원룸, 욕실
	스위트 오션_10객실	침실1, 거실, 욕실1
	스위트 산토리니_2객실	침실1, 거실, 욕실1



객실

세미나실

식사

부대시설

기타

NOBLIAN

	타입	실내구성
리조트	패밀리 (4인)_100객실	침실1, 거실, 욕실
	스위트 (5인)_350객실	침실2, 거실, 욕실2
노블리안	실버스위트(6인)_12객실	침실2, 거실, 욕실2
	골드스위트(7인)_18객실	침실2, 거실, 욕실3
	로얄스위트(8인)_12객실	침실3, 거실, 욕실3, 월풀
호텔	슈페리어_187객실	원룸, 욕실
	슈페리어 산토리니_17객실	원룸, 욕실
	스위트 오션_10객실	침실1, 거실, 욕실1
	스위트 산토리니_2객실	침실1, 거실, 욕실1



객실

세미나실

식사

부대시설

기타

>> HOTEL

	타입	실내구성
리조트	패밀리 (4인)_100객실	침실1, 거실, 욕실
	스위트 (5인)_350객실	침실2, 거실, 욕실2
노블리안	실버스위트(6인)_12객실	침실2, 거실, 욕실2
	골드스위트(7인)_18객실	침실2, 거실, 욕실3
	로얄스위트(8인)_12객실	침실3, 거실, 욕실3, 월풀
호텔	슈페리어_187객실	원룸, 욕실
	슈페리어 산토리니_17객실	원룸, 욕실
	스위트 오션_10객실	침실1, 거실, 욕실1
	스위트 산토리니_2객실	침실1, 거실, 욕실1



객실

세미나실

식사

부대시설

기타

>> HOTEL

	타입	실내구성
리조트	패밀리 (4인)_100객실	침실1, 거실, 욕실
	스위트 (5인)_350객실	침실2, 거실, 욕실2
노블리안	실버스위트(6인)_12객실	침실2, 거실, 욕실2
	골드스위트(7인)_18객실	침실2, 거실, 욕실3
	로얄스위트(8인)_12객실	침실3, 거실, 욕실3, 월풀
호텔	슈페리어_187객실	원룸, 욕실
	슈페리어 산토리니_17객실	원룸, 욕실
	스위트 오션_10객실	침실1, 거실, 욕실1
	스위트 산토리니_2객실	침실1, 거실, 욕실1



객실

세미나실

식사

부대시설

기타

>> 대연회장

위치	연회장	수용인원			강의장 사이즈	
		스쿨식	극장식	라운드식	평수(m2)	현수막(cm)
호텔동 1F	그랜드볼룸 전체	410	550	330	746	전면)950*90
	그랜드볼룸1	200	270	140		측면)715*90
	그랜드볼룸2	200	270	140		후면)555*90
	소크라테스	110	150	100	253	450*90
	헤라	40	60	30	91.6	570*70
	아테나	20	30	15	81.3	570*70
호텔동 B1	플라톤	140	200	120	304	메인)510*70 측면)800*70
	아리스토텔레스	120	180	110	297	650*70
	제우스	35	50	25	85	360*70
	비너스	35	50	25	85	340*70



객실

세미나실

식사

부대시설

기타

중연회장

위치	연회장	수용인원			강의장 사이즈	
		스쿨식	극장식	라운드식	평수(m2)	현수막(cm)
호텔동 1F	그랜드볼룸 전체	410	550	330	746	전면)950*90
	그랜드볼룸1	200	270	140		측면)715*90
	그랜드볼룸2	200	270	140		후면)555*90
	소크라테스	110	150	100	253	450*90
	헤라	40	60	30	91.6	570*70
	아테나	20	30	15	81.3	570*70
호텔동 B1	플라톤	140	200	120	304	메인)510*70 측면)800*70
	아리스토텔레스	120	180	110	297	650*70
	제우스	35	50	25	85	360*70
	비너스	35	50	25	85	340*70



객실

세미나실

식사

부대시설

기타

>> 소연회장

위치	연회장	수용인원			강의장 사이즈	
		스쿨식	극장식	라운드식	평수(m2)	현수막(cm)
호텔동 1F	그랜드볼룸 전체	410	550	330	746	전면)950*90
	그랜드볼룸1	200	270	140		측면)715*90
	그랜드볼룸2	200	270	140		후면)555*90
	소크라테스	110	150	100	253	450*90
	헤라	40	60	30	91.6	570*70
	아테나	20	30	15	81.3	570*70
호텔동 B1	플라톤	140	200	120	304	메인)510*70 측면)800*70
	아리스토텔레스	120	180	110	297	650*70
	제우스	35	50	25	85	360*70
	비너스	35	50	25	85	340*70



객실

세미나실

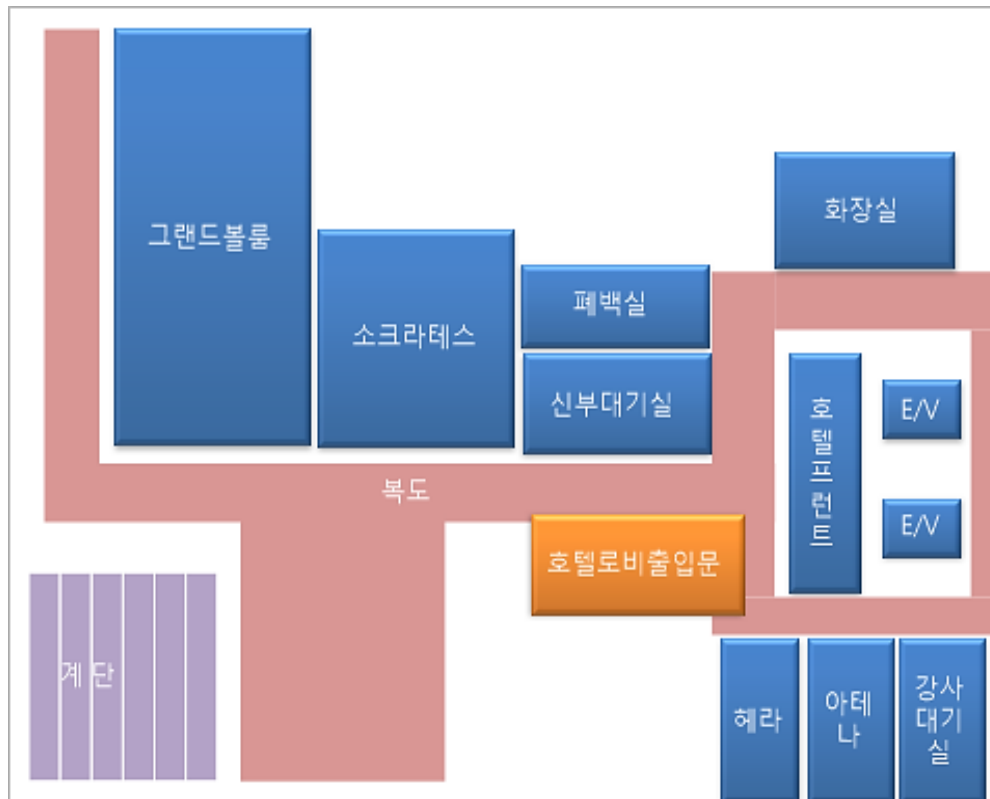
식사

부대시설

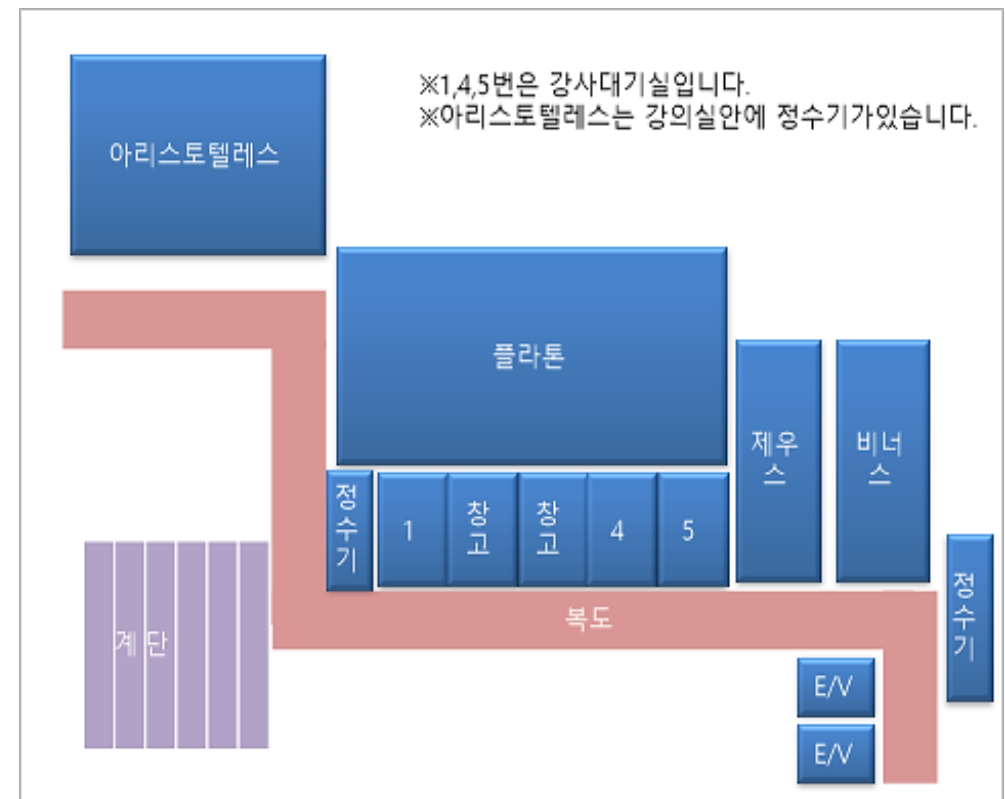
기타

평면도

호텔동 1층



호텔동 지하1



객실

세미나실

식사

부대시설

기타

RESTAURANT

해파랑 >> 한식당

호텔동1층 / 290석



휴고스 >> 뷔페

메인 로비1층 / 352석



객실

세미나실

식사

부대시설

기타

RESTAURANT

식객 >> 구이전문점

옥상 / 147석



산토리니가든 >> BBQ

옥상 / 270석



객실

세미나실

식사

부대시설

기타

» 아쿠아월드 & 사우나



객실

세미나실

식사

부대시설

기타

>> 기타부대시설

구분	위치	운영시간
굿앤굿스(마트)	웰컴센터 1층(AB동방향)	비수기 07 : 00 ~ 01 : 00 성수기 24시간 운영
노래방	웰컴센터 1층 (AB동방향)	비수기/주중 17 : 00 ~ 02 : 00 성수기/주말 17 : 00 ~ 04 : 00
오락실	웰컴센터 1층 (AB동방향)	비수기/주중 09 : 00 ~ 24 : 00 성수기/주말 09 : 00 ~ 02 : 00
당구장	웰컴센터 1층 (AB동방향)	비수기/주중 09 : 00 ~ 24 : 00 성수기/주말 09 : 00 ~ 02 : 00
탁구장	웰컴센터 1층 (AB동방향)	비수기/주중 09 : 00 ~ 24 : 00 성수기/주말 09 : 00 ~ 02 : 00
코인세탁실	웰컴센터 1층 (AB동방향)	24시간 운영



객실

세미나실

식사

부대시설

기타

>> 기본정보

[지도]



[고속/시외버스]

구분	운행구간	운행시간		소요시간	요금
		첫차	막차		
강남터미널	서울 → 삼척	06:30	23:00	3시간 30분	우등: 25,700원 / 일반: 17,400원 / 심야: 28,200원
동서울터미널	서울 → 삼척	06:30	21:35	3시간 20분	17,400원

오시는 길	서울에서 280km 약 3시간 30분 소요(승용차 기준)
주소	새주소: 강원도 삼척시 수로부인 길 453 구주소: 강원도 삼척시 갈전동 산16-4
전화번호	1588-4888
서울	서울 → 경부 고속도로 → 신갈JC → 영동고속도로 → 강릉JC → 동해 고속도로 → 동해IC → 7번국도 → 갈전삼거리 좌회전 → 솔비치 삼척 서울 → 중부 고속도로 → 호법JC → 영동고속도로 → 강릉JC → 동해 고속도로 → 동해IC → 7번국도 → 갈전삼거리 좌회전 → 솔비치 삼척
인천	인천 → 서창IC → 영동 고속도로 → 강릉JC → 동해 고속도로 → 동해IC → 7번국도 → 갈전삼거리 좌회전 → 솔비치 삼척
대전	대전 → 경부 고속도로 → 남이JC → 중부 고속도로 → 호법JC → 영동 고속도로 → 강릉JC → 동해 고속도로 → 동해IC → 7번국도 → 갈전삼거리 좌회전 → 솔비치 삼척
대구	대구 → 익산포항 고속도로 → 포항JC → 7번 국도 → 새마을로 → 동해대로 → 사직 삼거리 우회전 → 갈전 삼거리 좌회전 → 솔비치 삼척
부산	부산 → 경부 고속도로 → 경주IC → 7번국도 → 오릉 사거리 좌회전 → 유금IC → 28번국도 → 성곡IC → 7번국도 → 갈전삼거리 좌회전 → 솔비치 삼척

[셔틀버스]

구분	서울 → 솔비치 삼척	솔비치 삼척 → 서울
출발장소	2호선 종합운동장역 6번 출구 앞(GS 편의점 앞)	엘컴 센터 앞
출발시간	09:00	14:00
소요시간	약 3시간 30분	

객실

세미나실

식사

부대시설

기타

» 단체행사 접수 방법



Step1

객실 : 타입 및 인원수 선택

EX) "패밀리 10개 or 4인1실 사용 예정입니다."



Step2

세미나실 : 사용시간 지정

EX) "1일차 오후, 2일차 오전 사용 예정입니다"
- 커피브레이크 이용가능(유료)



Step3

식사 : 조, 중, 석식 선택

EX) "1일차 석식, 2일차 조식 계획하고 있습니다."
-메뉴 및 세부사항은 담당자와 조정 가능



Step4

온라인(단체행사) 접수 OR 전화(02-2222-8964, 8965) 접수



step5

담당자 예약가능 여부 확인 후 회신 드립니다 ☺

객실

세미나실

식사

부대시설

기타

주변관광정보



<http://www.daemyungresort.com/daemyung.sb.sc.tour.movies.ds/dmparse.dm>